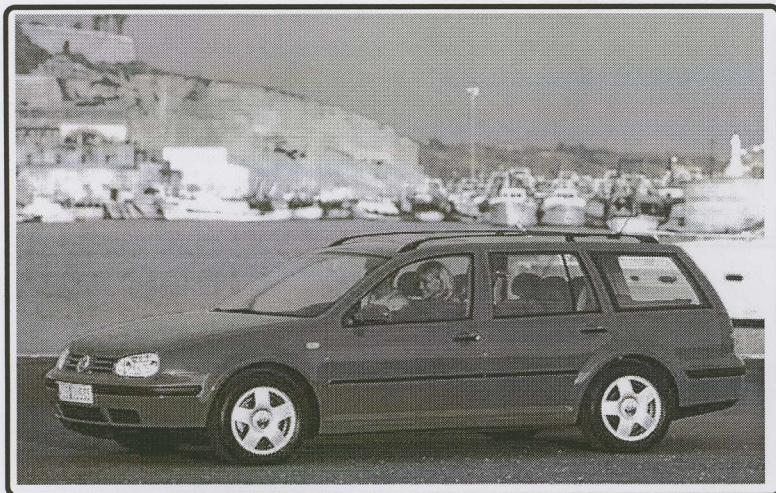


# Trekhaken-attelages-Anhängevorrichtungen-towbars



**VW Golf IV Variant**  
1999 - ....



**GDW Ref.1179**

**EEC APPROVAL N° : e6\*94/20\*0178\*00**

D/	8,60	: KN
S/	70	: kg
Max. →	1600	: kg

**GDW nv - Hoogmolenwegel 23 - B-8790 Waregem**

**TEL.32 (0) 56/604212 (5) -FAX 32 (0) 56/600193**

Email:gdw@gdwtowbars.com - Websitehttp://www.gdwtowbars.com



# VW Golf IV Variant

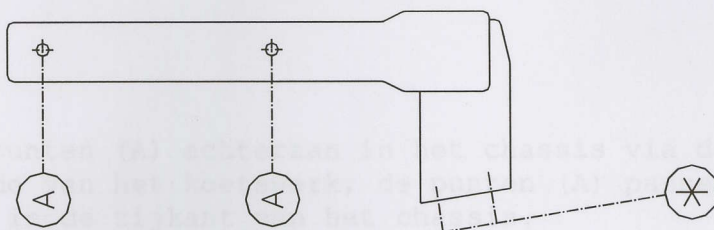
1999 - ....  
Ref.1179

NL

## Montagehandleiding

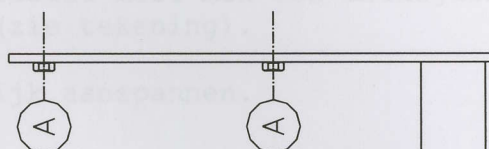
1) Bumper demontoren.

2) Breng de trekhaak met de punten (A) recht aan in het chassis via de openingen in de achterzijde van het chassis. De punten (A) moeten nat, de voorste boren zijn afgedicht met tape die kan niet verwijderd. Deze boren zijn afgedicht met tape die kan niet verwijderd. Breng de bouten en randels aan via de buitenkant en alles degelijk aanspannen.



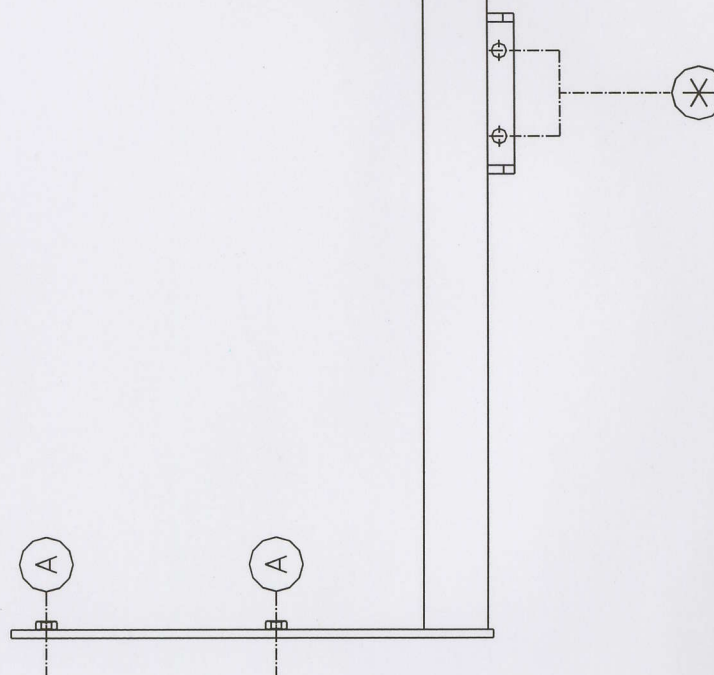
3) Voor een de bumper terug te plaatsen moet men een inschijf in de onderzijde van de bumper (B) plaatsen.

4) Monteren van (\*) en degelijk aanspannen.



## Samenstelling

- 1 trekhaak referentie 1179
- 1 randel 14/100 (\*)
- 4 bouten 14-15 (A)
- 4 randels 14-15 (\*)
- 4 randels 12-4 (A)
- 4 borgmoeren 12m (A)
- 4 borgmoeren 12m (\*)



De afmetingen van de bumper zijn te vinden in de handleiding van de bumper.

Voor de montage van de bumper moet men een inschijf in de onderzijde van de bumper (B) plaatsen. De afmetingen van de bumper zijn te vinden in de handleiding van de bumper. De afmetingen van de bumper zijn te vinden in de handleiding van de bumper.



# VW Golf IV Variant

1999 - ....  
Ref.1179



## Montagehandleiding

- 1) Bumper demonteren.
- 2) Breng de trekhaak met de punten (A) achteraan in het chassis via de openingen in de achterzijde van het koetswerk, de punten (A) passen met de voorziene boringen in de zijkant van het chassis.  
Deze boringen zijn afgedicht met tape die men moet verwijderen.  
Breng de bouten en rondsels aan via de buitenkant en alles degelijk aanspannen.
- 3) Voor men de bumper terugplaatst moet men een insnijding maken in de onderzijde van de bumper (zie tekening).
- 4) Monteren van (\*) en degelijk aanspannen.

## Samenstelling

1 trekhaak referentie 1179	
1 bolstang T43K000	(*)
4 bouten M10-30	(A)
4 bouten M12-40	(*)
4 rondsels 40-12-4	(A)
4 borgrondsels 10mm	(A)
4 borgrondsels 12mm	(*)
1 veiligheidsschakel 800053	(*)

Alle bouten en moeren : kwaliteit 8.8

N.B.

---  
Voor de MAX. Toegestane massa, welke uw voertuig mag trekken, dient U uw dealer te raadplegen.  
Verwijder eventueel de bitumenlaag op de bevestigingsplaats van de trekhaak.  
Opgepast bij het boren dat men geen remleiding; electriciteitsdraden of brandstofleidingen beschadigt.



# VW Golf IV Variant

1999 - ....  
Réf.1179

F

## Notice de montage

- 1) Démonter le pare-chocs arrière.
- 2) Mettre l'attelage dans le châssis sur les forages existants.  
Les points (A) conviennent avec les trous prévus (couvert avec du scotch) dans le côté du châssis.  
Mettre les boulons et les rondelles et bien fixer.
- 3) Avant de remettre le pare-chocs il faut faire une découpe (voir dessin).
- 4) Monter le (\*) et bien fixer le tout.

## Composition

1 attelage référence 1179	
1 tige-boule T43K000	(*)
4 boulons M10-30	(A)
4 boulons M12-40	(A)
4 rondelles 40-12-4	(A)
4 rondelles de sûreté 10mm	(A)
4 rondelles de sûreté 12mm	(*)
1 anneau de sécurité 800053	(*)

Tous les boulons et les écrous : qualité 8.8

### Remarque

Pour le poids de traction maximum autorisé de votre voiture, consulter votre concessionnaire.  
Enlever la couche de bitume ou d'anti-tremblement qui recouvre éventuellement les points de fixation.



# VW Golf IV Variant

1999 - ....  
Ref.1179



## Fitting instructions

- 1) Disassemble the bumper.
- 2) Position the tow bar with the points (A) in the rear of the chassis through the opening in the rear of the body work. The points (A) fit over the provided holes in the side of the chassis. These holes are saeled with tape which must be removed. Affix the bolts and washers through the outside and tighten everything firmly.
- 3) Before replacing the bumper, make a cut-away at the bottom of the bumper (see drawing).
- 4) Assemble (\*) and tighten everything firmly.

## Composition

1 tow bar reference 1179	
1 ball T43K000	(*)
4 bolts M10-30	(A)
4 bolts M12-40	(*)
4 washers 40-12-4	(A)
4 security washers 10mm	(A)
4 security washers 12mm	(*)
1 security shackle 800053	(*)

All bolts and nuts : quality 8.8

### Note

-----  
Please consult your cardealer, or owners manual for the max. Permissible towing mass.  
Remove any bitumen coating on the fastening position for the tow bar.  
When drilling, be carefull not to damage any brake lines, electrical wiring or feul lines.



# VW Golf IV Variant

1999 - ....  
Ref.1179

D

Towbars - Anhängervorrichtungen

## Anbauanleitung

- 1) Stoßstange abmontieren.
- 2) Anhängerkupplung mit Punkte (A) hinten im Rahmen schieben via Öffnungen in Karosseriehinterseite. Punkte (A) passen mit vorhandene Bohrungen ins Rahmenseite. Klebestreifen womit diese Bohrungen abgedicht sind, entfernen. Bolzen und Ritzel anbringen via Außenseite und alles fest anschrauben.
- 3) Stoßstange wieder montieren, aber zuerst einen Einschnitt machen (wie auf Zeichnung angedeutet).
- 4) (\*) montieren und alles fest anspannen.

## Zusammenstellung

- |                                |     |
|--------------------------------|-----|
| 1 Anhängerkupplung Nummer 1179 |     |
| 1 Kugelstange T43K000          | (*) |
| 4 Bolzen M10-30                | (A) |
| 4 Bolzen M12-40                | (*) |
| 4 Ritzel 40-12-4               | (A) |
| 4 Sicherheitsritzeln 10mm      | (A) |
| 4 Sicherheitsritzeln 12mm      | (*) |
| 1 Sicherheitskettenglied 80053 | (*) |

Alle Bolzen und Muttern : Qualität 8.8

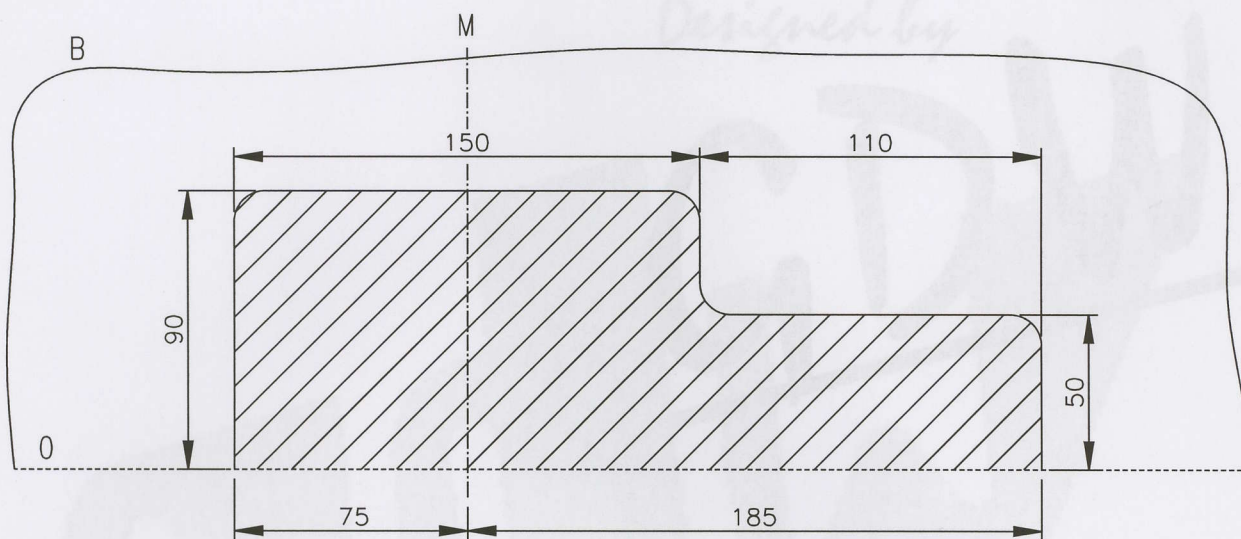
### Hinweise

Die Maximale Anhängelast ihres Fahrzeuges können Sie im Fahrzeugschein oder im Benutzerhandbuch nachlesen.  
Im Bereich der Anlageflächen muß Unterbodenschutz und Antidröhmaterial entfernt werden.  
Vor dem Bohren prüfen, Daß keine, dort eventuell Leitungen beschädigt werden können.

Trekhaken -attelages



Towbars - Anhängervorrichtungen



Bouten - Boulons - Bolts - Bolzen

DIN931/DIN933/DIN7991

Kwaliteit - Qualité - Quality - Qualität 8.8

M6-----10.8Nm of 1.1kgm

M8-----25.5Nm of 2.60kgm

M10-----52.0Nm of 5.30kgm

M12-----88.3Nm of 9.0kgm

M14-----137 Nm of 14.0kgm

M16-----211 Nm of 21.5kgm

M22-----265 Nm ok 27kgm

*Ontwerp*

**G D W**  

---

*Designed by*

**G D W**  

---

*Signé*

**G D W**  

---

*Entwurf*

**G D W**  

---